

LPQ 1

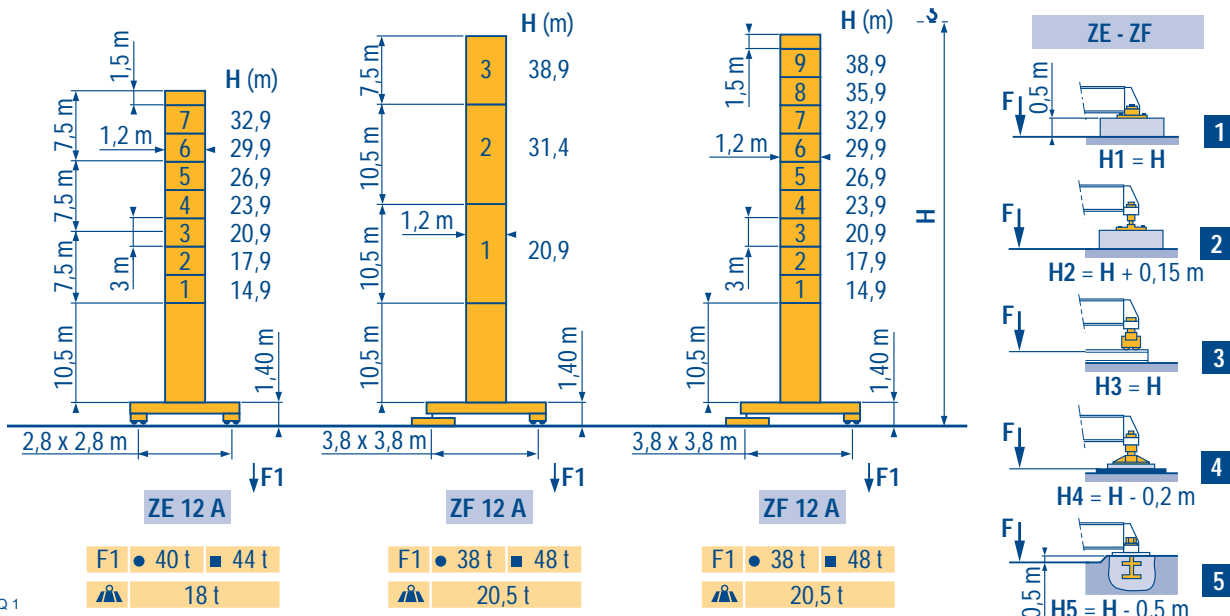
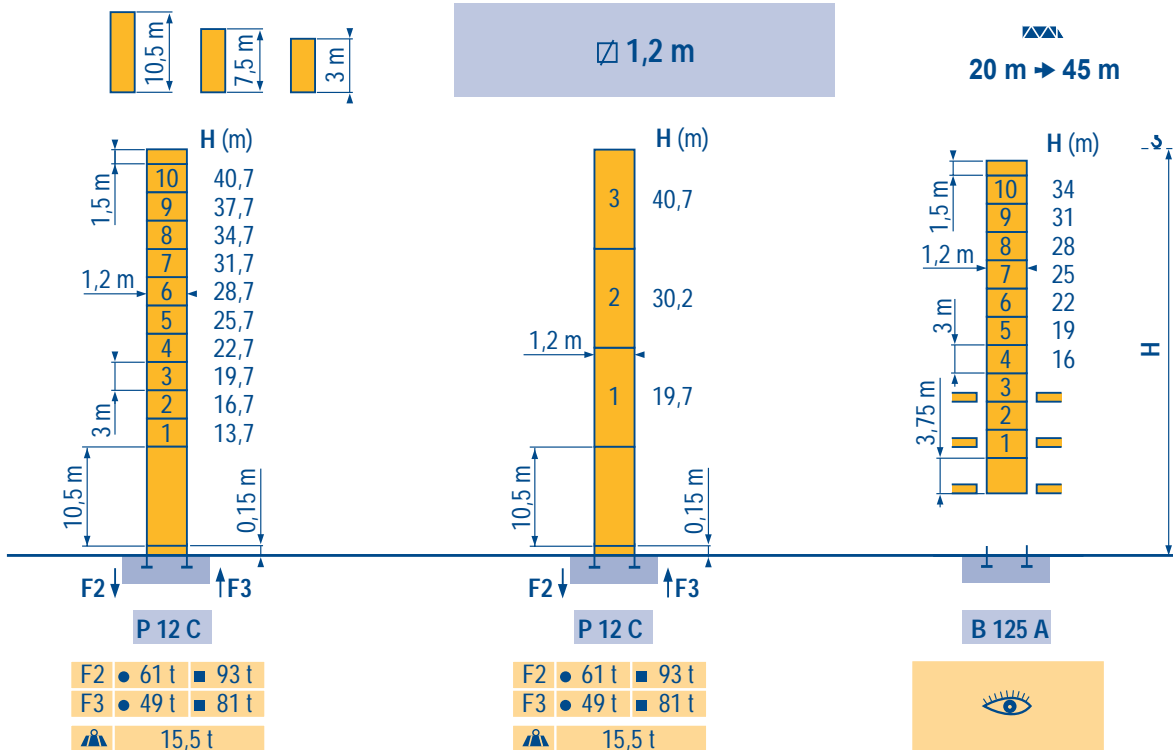
Mat / Réactions
Maste / Eckdrücke



Masts / Reactions
Mástil / Reacciones



Torre / Reazioni
塔身 / 反力



LPQ 1

Voir télescopage sur dalles
● Réactions en service
■ Réactions hors service
 A vide sans lest avec flèche et hauteur maximum.

See climbing crane
Reactions in service
Reactions out of service
Without load and ballast with longest jib and maximum height.

Consultare gru in cavedito
Reazioni in servizio
Reazioni fuori servizio
A vuoto senza zavorra e con braccio massimo e altezza massima.

Siehe Kletterkrane im Gebäude
● Reaktionskräfte in Betrieb
■ Reaktionskräfte außer Betrieb
 Ohne Last und Ballast mit Maximalausleger und Maximalhöhe.

Vea grua trepadora
Reacciones en servicio
Reacciones fuera de servicio
Sin carga, sin lastre con flecha y altura máxima.

爬楼板提升
工作状况下的反应
非工作状况下的反应
空载，无配重，起重臂和高度均为最大值

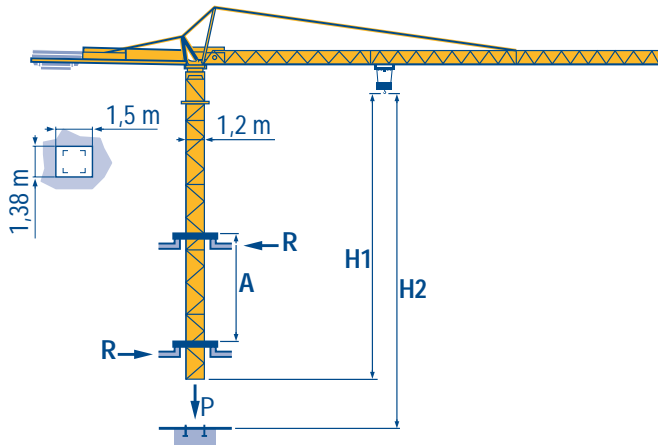
Courbes de charges	F	Load diagrams	GB	Curve di carico	I
Lastkurven	D	Curvas de cargas	E	负荷曲线	C

45 m	1,75 ▶	20,92	22	25	27	30	32	35	37	40	42	45 m
▲▲▲	↵	2,5	2,36	2,04	1,86	1,65	1,53	1,37	1,28	1,16	1,09	1 t
40 m	1,75 ▶	22,91	25	27	30	32	35	37	40 m			
▲▲▲	↵	2,5	2,27	2,07	1,84	1,7	1,53	1,43	1,3			
35 m	1,75 ▶	23,19	25	27	30	32	35 m					
▲▲▲	↵	2,5	2,3	2,1	1,86	1,73	1,55					
30 m	1,75 ▶	23,21	25	27	30 m							
▲▲▲	↵	2,5	2,3	2,1	1,86							
25 m	1,75 ▶	23,24	25 m									
▲▲▲	↵	2,5	2,3									
20 m	1,75 ▶	20 m										
▲▲▲	↵	2,5										

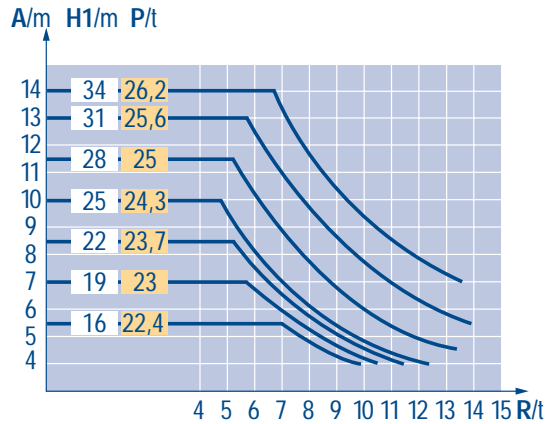
LPO 1

Télescopage sur dalles	F	Climbing crane	GB	Gru in cavedio	I
Kletterkrane im Gebäude	D	Telescopage gruas trepadoras	E	楼板上顶升	C

B 125 A



LPO 1



A	Distance entre cadres	F	Distance between collars	GB	Distanza fra i telai	I
H1	Hauteur grue		Crane height		Altezza gru	
P	Poids de la grue (en service)		Crane weight (in service)		Peso della gru (in servizio)	
R	Réaction horizontale		Horizontal reaction		Reazione orizzontale	
A	Abstand zwischen den Rahmen	D	Distancia entra marcos	E	各附着框之间距离	C
H1	Kranhöhe		Altura grúa		工作状态下塔机高度	
P	Krangewicht (in Betrieb)		Peso de la grúa (en servicio)		工作状态下塔机重量	
R	Horizontalkräfte		Reaccion horizontal		水平反力	

Mécanismes
Antriebe



Mechanisms
Mecanismos



Meccanismi
机构



					ch - PS hp	kW		
	15 PC 13	m/min	7	21	42	15	11	90 m > 90
		t	2,5	2,5	1,3			
	25 PC 13	m/min	7	36	72	25	18,4	193 m > 193
		t	2,5	2,5	1,3			
	3 D2 V5	m/min	21 - 42			3	2,2	
	RCV 40	tr/min U/min rpm	0 → 0,8			6	4,5	
	TVD 324 C1	m/min	26			2 x 4	2 x 2,9	

CEI 38	IEC 38	kVA	
400 V (+6% -10%) 50 Hz		15 PC : 25 kVA 25 PC : 35 kVA	84/534 - 87/405

	Levage		Hoisting		Sollevamento	
	Distribution		Trolleying		Distribuzione	
	Orientation		Slewing		Rotazione	
	Translation		Travelling		Traslazione	
	Conforme aux directives CEE 84/534 et 87/405 sur le niveau acoustique		In compliance with the EEC 84/534 and 87/405 Instructions on noise level		Conforme alle direttive CEE 84/534 e 87/405 sul livello acustico	
	Nous consulter		Consult us		Consultateci	
	Heben		Elevación		起升	
	Katzfahren		Distribución		变幅	
	Schwenken		Orientación		回转	
	Kranfahren		Traslación		行走	
	Gemäss EWG-Richtlinien 84/534 und 87/405 für den Schall-Leistungspegel		Conforme con las directivas CEE 84/534 y 87/405 sobre el nivel acustico		符合 CEE 84/534 - CEE 87/405 声响度规定	
	Auf Anfrage		Consultarnos		请向我方咨询	

CASA MATRIZ: Camino Coquimbo N°16.776, Condominio Industrial los Libertadores, Colina Santiago, Chile.
Tel: 562 2484 2100
LA SERENA: Parcela 110, Lote 3A, Vegas Norte.
CONCEPCIÓN: Camino a Coronel km. 11, Parque San Pedro, Módulo 15 N°6060, San Pedro de la Paz .
PERÚ ETAC: Avenida el Sol MZ J1 Lt B1 Villa el Salvador Lima.
COLOMBIA COLGRÚA: Calle 19 # 50-13, Bogotá.

TELÉFONO EMERGENCIAS
+56 9 9228 3427